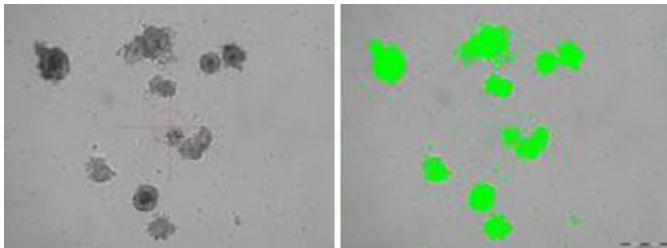


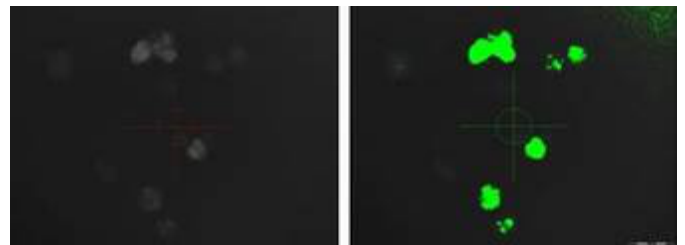
## Bildererkennung und Bildanalyse mit dem AVISO CellCelector

Die mikroskopische Bildererkennung der Zielzellen erfolgt nach dem Abscannen des Objektträgers, der Kulturplatte oder Petrischale, anhand von zuvor definierten Grauwerten. Das Ergebnis des Scans kann zusätzlich durch spezifische Auswahl und Definierung morphologischer Parameter, wie z.B. dem Durchmesser, dem Areal, der Rundheit verfeinert werden.

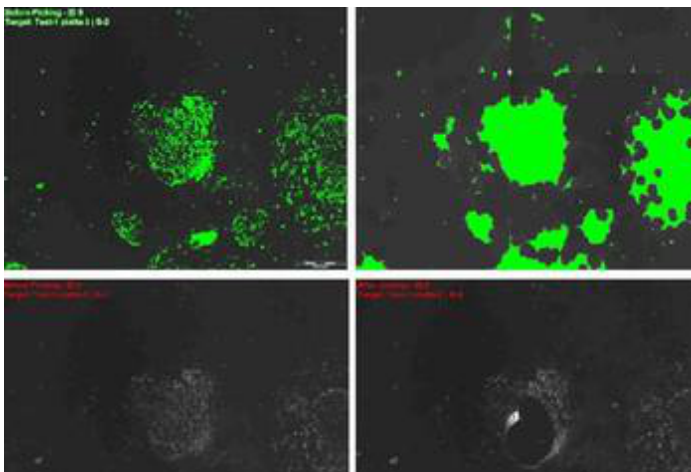
**Das AVISO CellCelector-System protokolliert den gesamten Prozeß der Daten- und Bildanalyse.**

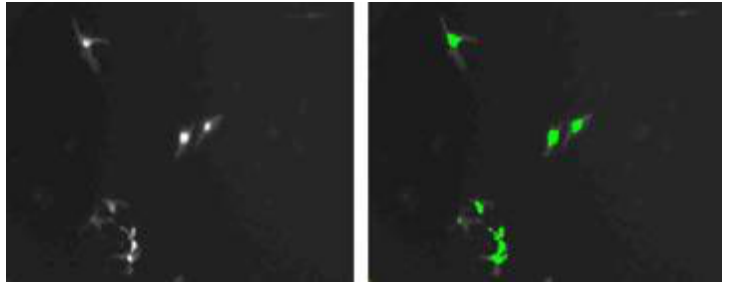


Maus-Stammzell-Kolonien in Matrigel unter  
Hellfeld  
links vor / rechts nach der Bildanalyse



Maus-Stammzell-Kolonien in Matrigel unter  
Fluoreszenz  
links vor / rechts nach der Bildanalyse





murine mesenchymale Stammzellen (mMSC's)  
unter Fluoreszenzbeleuchtung