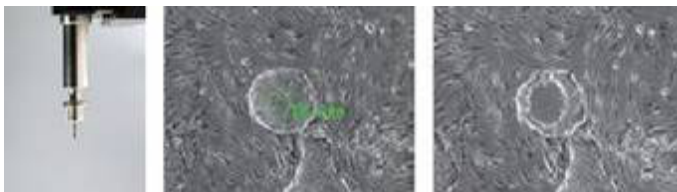


Zellisolation mit dem AVISO CellCelector

Der Erntevorgang mit dem AVISO CellCelector erfolgt durch Pipettieren der Zielzelle innerhalb der Kulturplatte, dem Transfer und deren anschließender Abgabe in einem vorgesehenen Zielgefäß (96-Well Plate, PCR-Plate, Lab on a Chip, etc.). Um optimale Ergebnisse zu erhalten stehen Ihnen je nach Zelltyp verschiedene Ernte-Module zur Verfügung. Jedes Modul basiert auf einer patentierten Entwicklung.

Modulbeispiel Scrape:



für stark haftende und enzymempfindliche
Zellkolonien
Zellkolonien links vor / rechts nach der
Zellisolation

Modulbeispiel Methyl Cellulose:



für Zellkolonien in viskosem Medium
Zellkolonien links vor / rechts nach der
Zellisolation

Modulbeispiel Einzelzelle:



